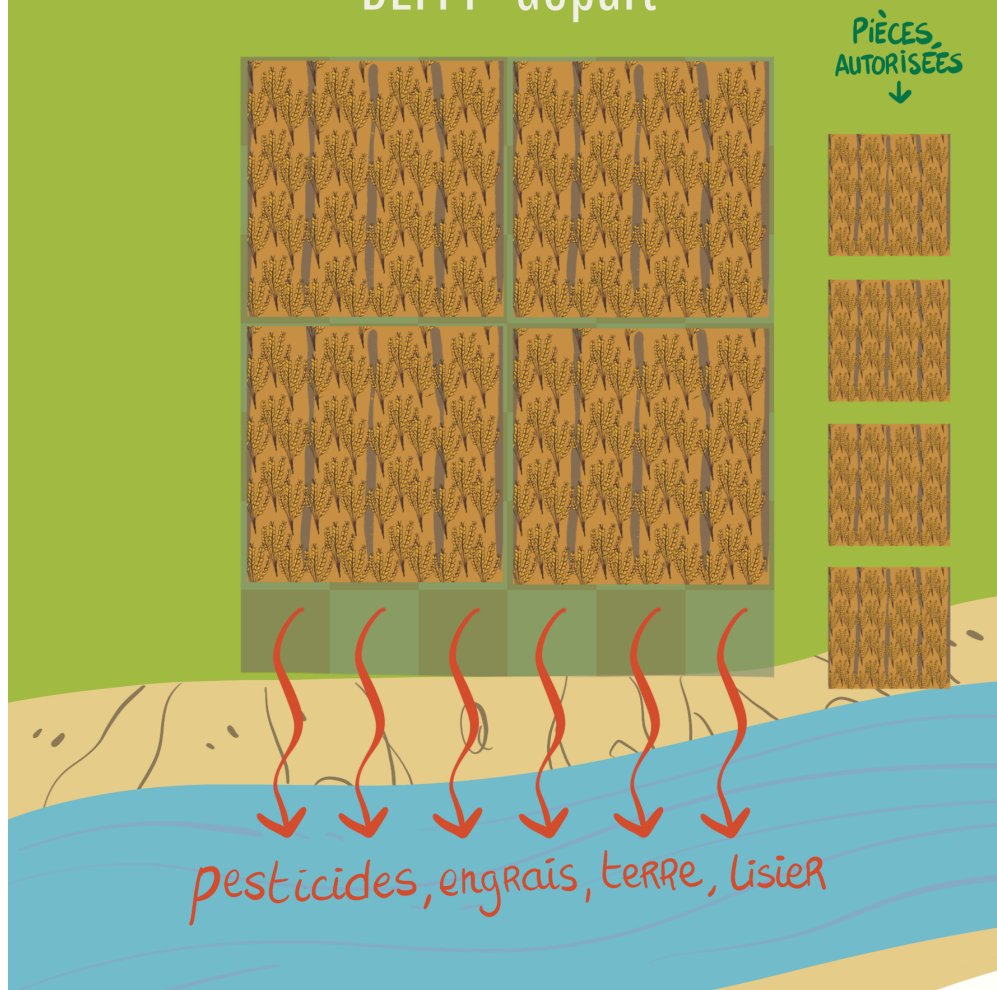


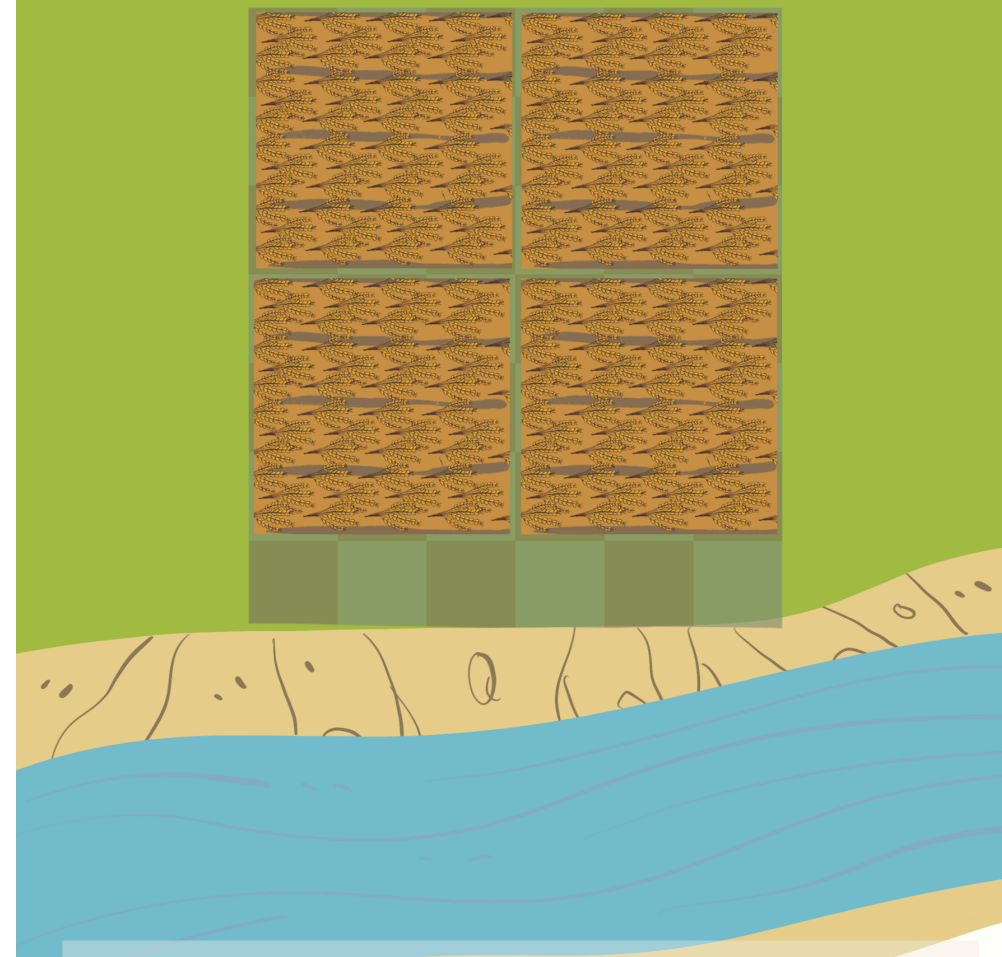
DÉFI 1 - départ



Réduis les risques de pollution de l'eau de la rivière.
Pour cela tu ne dois ni enlever ni ajouter de pièces !

Astuce : L'eau de pluie s'écoule le long des pentes et entraîne une partie de la terre, des engrais et des pesticides. Elle coule plus vite et en plus grande quantité si les sillons sont creusés dans le sens de la pente.

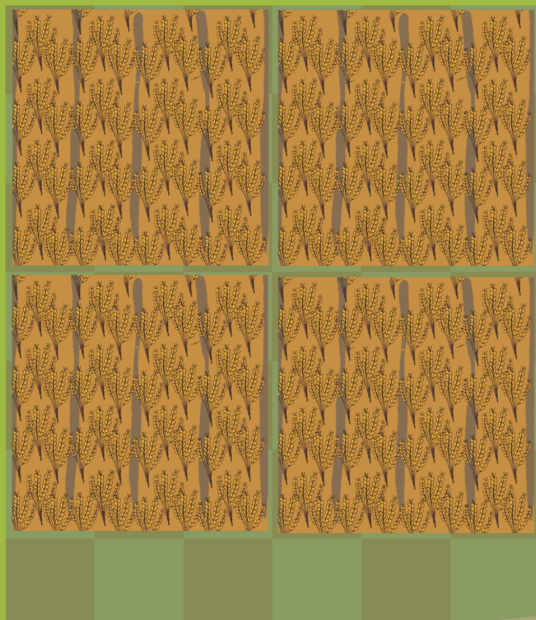
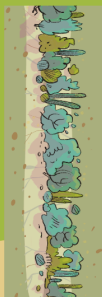
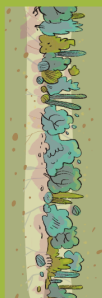
DÉFI 1 - solution



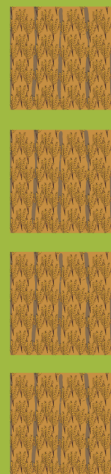
Tracer des sillons dans le sens perpendiculaire à la pente permet de ralentir le ruissellement des eaux après les pluies, le sol va ainsi perdre moins de terre, absorber plus d'eau de ruissellement (et des polluants qu'elle peut apporter) qu'avec des sillons creusés dans le sens de la pente.

DÉFI 2 - départ

PIÈCES
AUTORISÉES
↓



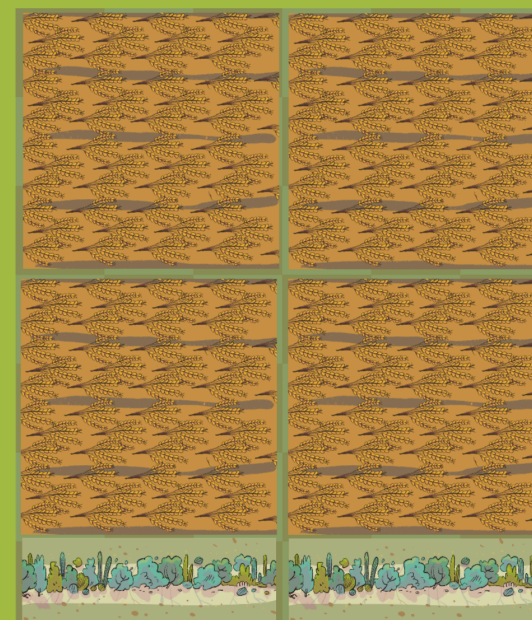
PIÈCES
AUTORISÉES
↓



Réduis les risques de pollution de l'eau de la rivière sans modifier le type de culture de ce champ, ni sa taille, en ajoutant quelques éléments !

Astuce : la terre et la végétation forment des barrières naturelles qui ralentissent ou bloquent l'écoulement de l'eau, de la terre et des polluants et servent de refuge aux animaux.

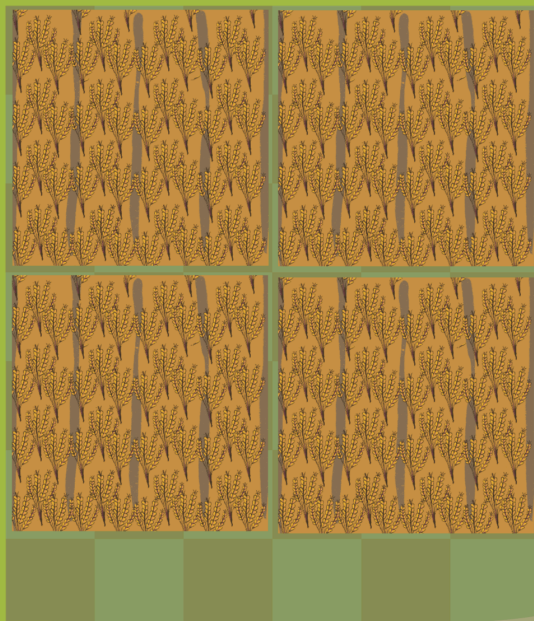
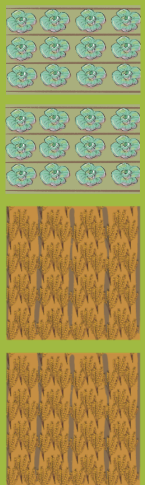
DÉFI 2 - solution



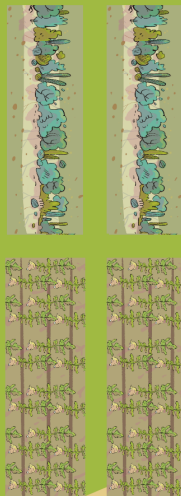
Les talus et les haies situés en bordure d'un champ freinent l'eau et capturent une partie de la terre et des éléments polluants que l'eau peut transporter. Ils abritent aussi de nombreuses espèces de plantes et d'animaux très utiles pour l'environnement.

DÉFI 3 - départ

PIÈCES
AUTORISÉES
↓



PIÈCES
AUTORISÉES
↓

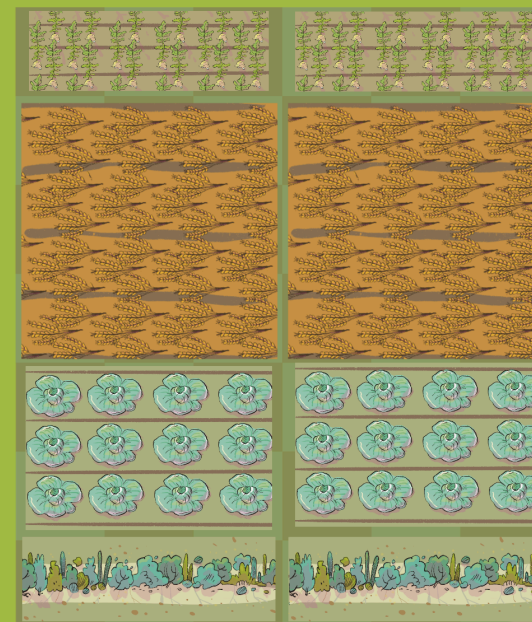


Continue de cultiver des céréales en diminuant les risques de pollution de l'eau de la rivière et en diversifiant ta production.

Pour cela, ajoute et remplace quelques éléments.

Astuce : Cultiver plusieurs plantes différentes sur de petites surfaces dans un même champ permet d'utiliser moins d'engrais.

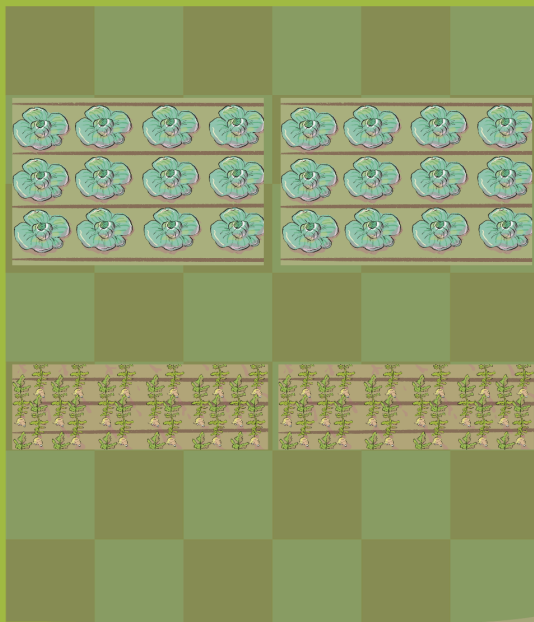
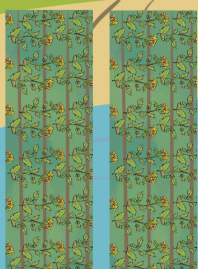
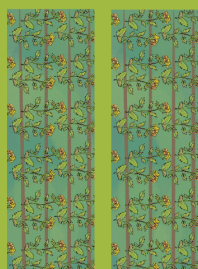
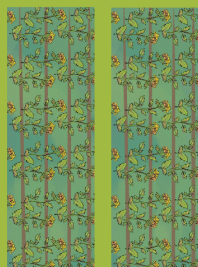
DÉFI 3 - solution



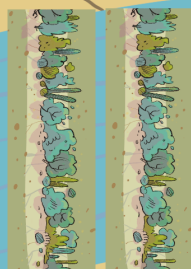
Cultiver plusieurs espèces de plantes différentes sur une même parcelle s'appelle l'association de cultures. Elle permet de diversifier la production et limite l'érosion en couvrant les sols. Certaines plantes, comme le radis chinois, favorisent la croissance des plantes voisines en améliorant la qualité du sol, ce qui réduit l'utilisation d'engrais.

DÉFI 4 - départ

PIÈCES
AUTORISÉES
↓



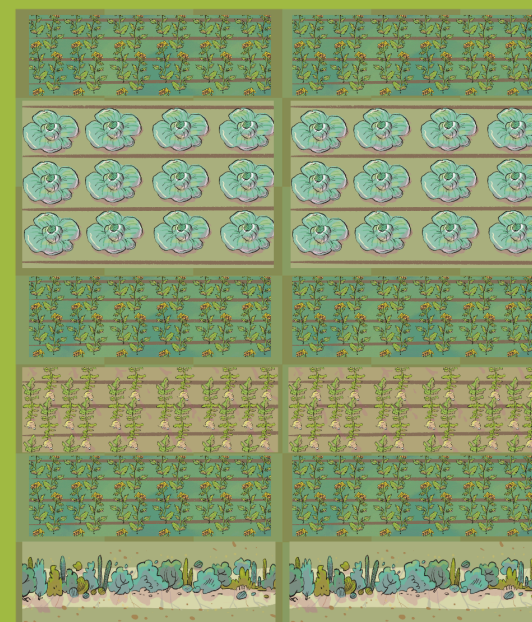
PIÈCES
AUTORISÉES
↓



Réduis les risques de pollution de l'eau de la rivière et produis du fourrage pour le bétail en plus de tes légumes, en ajoutant et en modifiant quelques éléments !

Astuce : faire pousser certains végétaux entre les cultures limite le ruissellement des eaux de pluie et des engrais en excès. Après la récolte, on pourra utiliser ce couvert végétal comme nourriture pour les animaux d'élevage.

DÉFI 4 - solution



Les plantes fourragères sont très nourrissantes pour les animaux d'élevage. Certaines espèces, comme la moutarde et le radis fourrager, ont d'autres qualités : elles se nourrissent des restes d'engrais en excès dans le sol, et limitent donc la pollution des sols et de l'eau. Elles protègent aussi les cultures contre les vers parasites.